



SANTA COLOMA DE GRAMENET

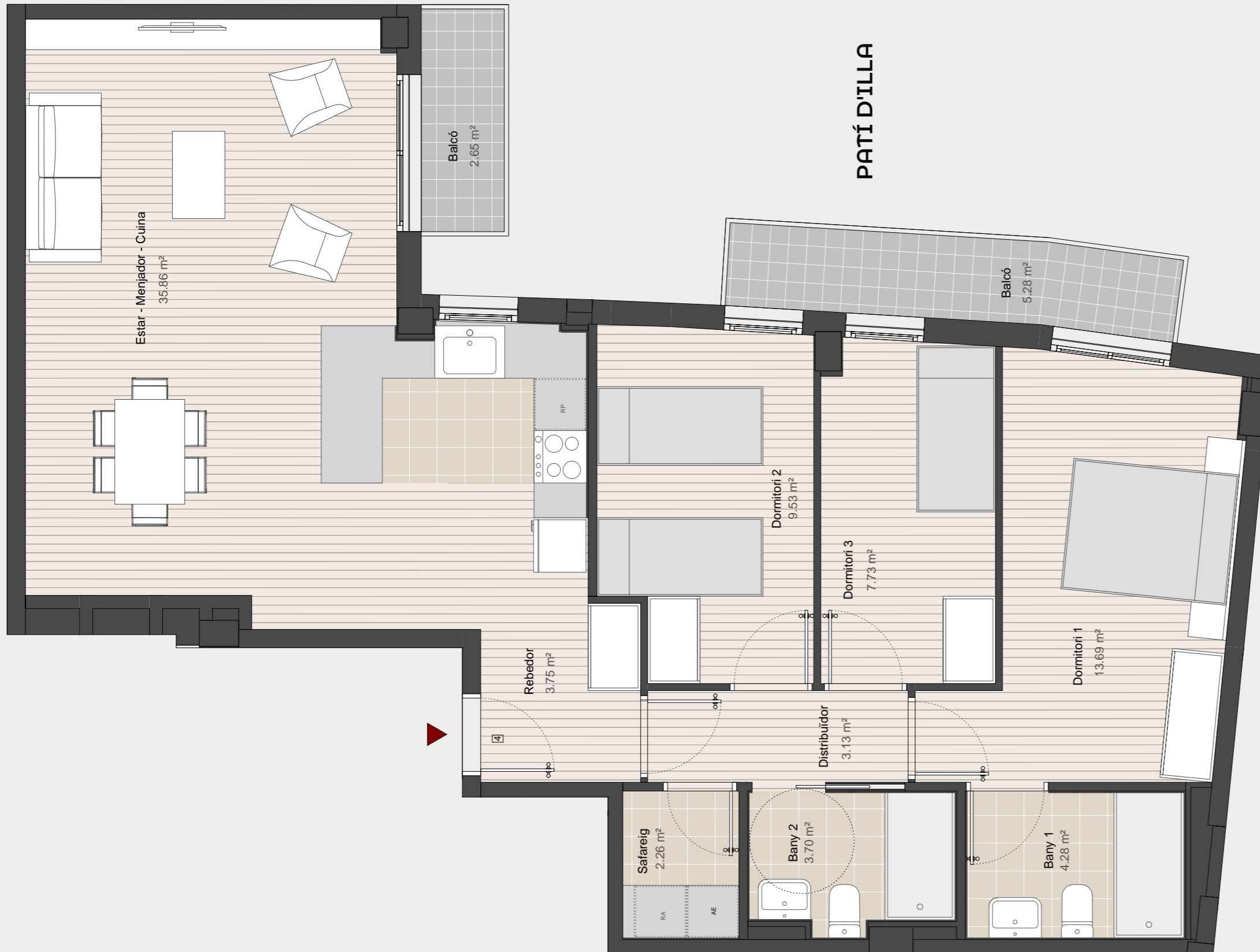
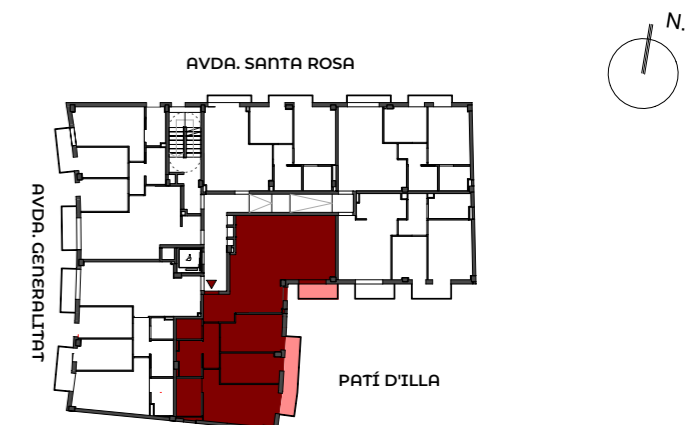
PLANTA · PRIMERA

PORTA · 4a

SUPERFÍCIES APROXIMADES

Sup. útil interior =	83,94 m ²
Sup. útil exterior =	7,93 m ²
Sup. construïda (interior) =	95,89 m ²

LOCALITZACIÓ



Certificació energètica provisional B. En tràmit.

