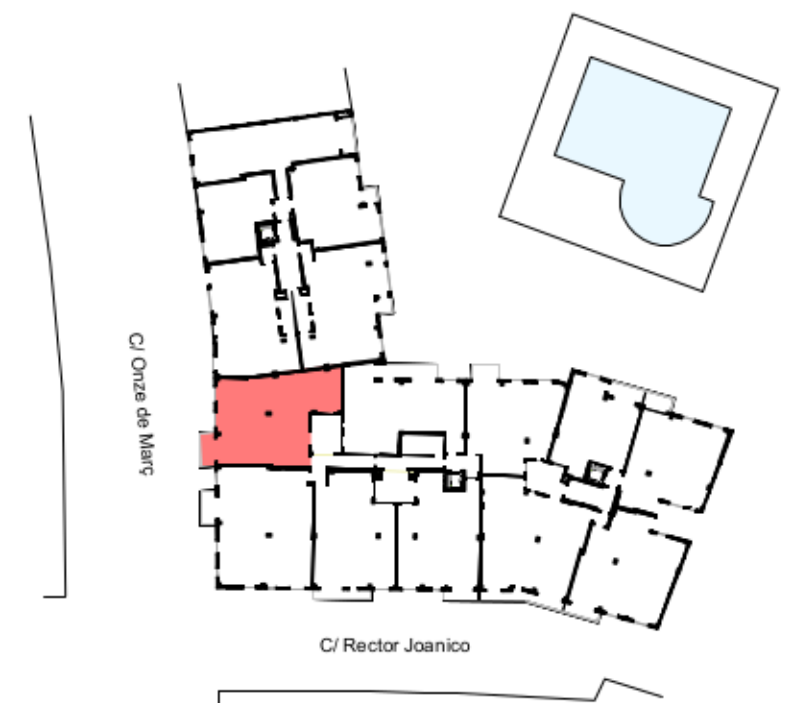




**ESCALERA: B PLANTA: 2a PUERTA: 6ª**

SUPERFÍCIES APROXIMADAS	m <sup>2</sup>
SUPERFÍCIE ÚTIL INTERIOR	86,95
SUPERFÍCIE ÚTIL EXTERIOR	4,88
SUPERFÍCIE CONSTRUIDA sZC	100,82



Edificio Residencial

**RECTOR JOANICO**

DOCUMENTO DE CARACTER INFORMATIVO, NO CONTRACTUAL. EL MOBILIARIO, PLANTAS Y JARDINES SON MERAMENTE DECORATIVOS. LAS SUPERFÍCIES REFERIDAS EN ESTE PLANO SON ORIENTATIVAS Y PUEDEN VARIAR POR RAZONES TÉCNICAS, LEGALES O DE EJECUCIÓN DEL PROYECTO.



24/1/2020