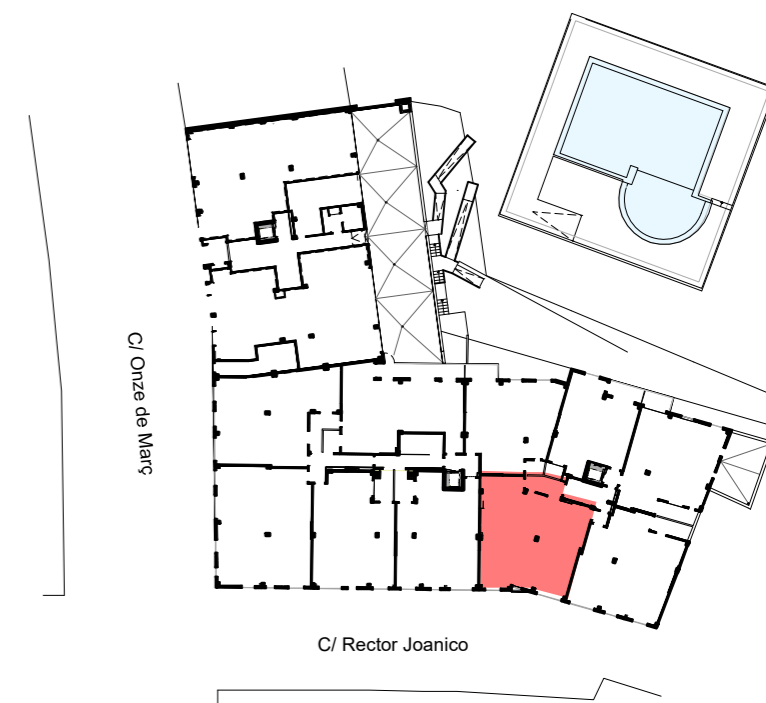




ESCALERA:A PLANTA:1a PUERTA:4ª

SUPERFÍCIES APROXIMADAS	m ²
SUPERFÍCIE ÚTIL INTERIOR	94,68
SUPERFÍCIE ÚTIL EXTERIOR	5,96
SUPERFÍCIE CONSTRUIDA sZC	107,06



Edifici Residencial

RECTOR JOANICO

