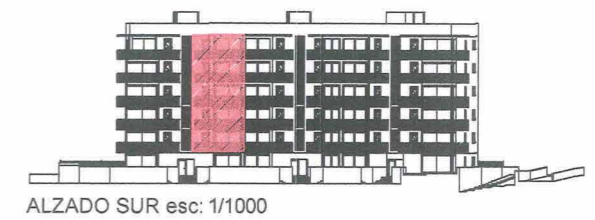


Escalera D	
Piso P1 a P5 - Puerta 1ª	Sup Util
Esta+Comedor (SC)	20.52 m ²
Cocina (K)	7.59 m ²
Habitación (H)	12.65 m ²
Habitación (H)	7.08 m ²
Habitación (H)	7.08 m ²
Baño (CH)	3.72 m ²
Baño (CH)	3.64 m ²
Lavadero (LV)	0.99 m ²
Distribuidor (Dist)	8.52 m ²
TOTAL SUP. UTIL	71.79 m²
Terraza	9.36 m ²
TOTAL SUP. CONSTRUIDA	82.45 m²
TOTAL SUP. CONS con Z.C.	92.86 m²



Nota: La superficie útil está indicada en cada estancia de la vivienda.
 Las imágenes contenidas se reproducen a efectos ilustrativos, no tienen carácter contractual y están sujetas a las posibles modificaciones que determine la dirección facultativa.

TITULO DEL PROYECTO PROYECTO DE UN EDIFICIO PLURIFAMILIAR DE 34 VIVIENDAS SITO EN LA CALLE MAGALLANES ESQUINA CTRA. SANTIAGA B-141 DE RIPOLLET	PROMOTOR: WAYHOUSE S.L.	C. 97 C. 97 ARQUITECTES ASSOCIATS s.l.p	PLANO REALIZADO POR: RNX PLANO COMPROBADO POR: APG	TITULO DEL PLANO P1 a 5 - ESCALERA D - Puerta 1ª	PLANO ORIGINAL FORMATO DIN-A3	FECHA ENTREGA	NOMBRE FICHERO CAD	HOJA	N. PLANO
---	----------------------------	---	---	---	----------------------------------	---------------	--------------------	------	----------